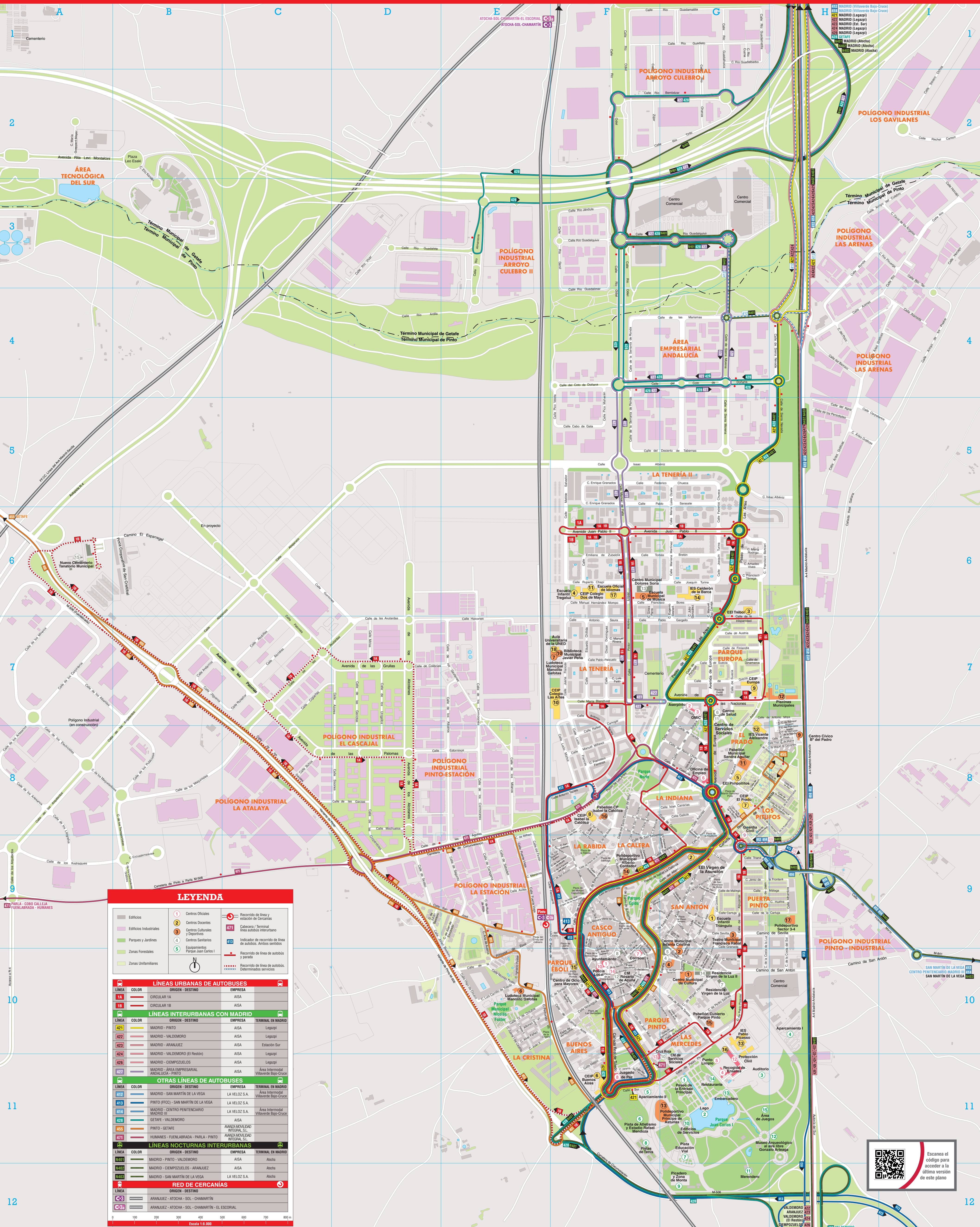




Plano de los transportes de Pinto



LEYENDA

- Edificios
- Edificios Industriales
- Parques y Jardines
- Zonas Forestales
- Zonas Unitarias
- Centros Oficiales
- Centros Docentes
- Centros Culturales y Deportivos
- Centros Sanitarios
- Equipamiento Parque Juan Carlos I
- Recorrido de líneas y estación de Cercanías
- 471 Cabeecera / Terminal línea autobús interurbano
- 133 Indicador de recorrido de línea de autobuses. Ambos sentidos
- Recorrido de línea de autobuses y parada
- Recorrido de línea de autobuses. Determinados servicios

LÍNEAS URBANAS DE AUTOBUSES

LÍNEA	COLOR	ORIGEN - DESTINO	EMPRESA
1A	[Color]	CIRCULAR 1A	AISA
1B	[Color]	CIRCULAR 1B	AISA

LÍNEAS INTERURBANAS CON MADRID

LÍNEA	COLOR	ORIGEN - DESTINO	EMPRESA	TERMINAL EN MADRID
421	[Color]	MADRID - PINTO	AISA	Legazpi
422	[Color]	MADRID - VALDEDMORO	AISA	Legazpi
423	[Color]	MADRID - ARANJUEZ	AISA	Estación Sur
424	[Color]	MADRID - VALDEDMORO (El Resto)	AISA	Legazpi
426	[Color]	MADRID - CIEMPOZUELOS	AISA	Legazpi
427	[Color]	MADRID - ÁREA EMPRESARIAL ANDALUCÍA - PINTO	AISA	Área Intermodal Villaverde Bajo-Cruce

OTRAS LÍNEAS DE AUTOBUSES

LÍNEA	COLOR	ORIGEN - DESTINO	EMPRESA	TERMINAL EN MADRID
412	[Color]	MADRID - SAN MARTÍN DE LA VEGA	LA VELOZ S.A.	Área Intermodal Villaverde Bajo-Cruce
413	[Color]	PINTO (PFC) - SAN MARTÍN DE LA VEGA	LA VELOZ S.A.	Área Intermodal Villaverde Bajo-Cruce
414	[Color]	MADRID - CENTRO PENITENCIARIO MADRID III	LA VELOZ S.A.	Área Intermodal Villaverde Bajo-Cruce
428	[Color]	GETAFE - VALDEDMORO	AISA	Legazpi
455	[Color]	PINTO - GETAFE	AVANZAMOVILIDAD INTEGRAL, S.L.	Área Intermodal Villaverde Bajo-Cruce
471	[Color]	HUMANES - FUENLABRADA - PARLA - PINTO	AVANZAMOVILIDAD INTEGRAL, S.L.	Área Intermodal Villaverde Bajo-Cruce

LÍNEAS NOCTURNAS INTERURBANAS

LÍNEA	COLOR	ORIGEN - DESTINO	EMPRESA	TERMINAL EN MADRID
N401	[Color]	MADRID - PINTO - VALDEDMORO	AISA	Atocha
N402	[Color]	MADRID - CIEMPOZUELOS - ARANJUEZ	AISA	Atocha
N403	[Color]	MADRID - SAN MARTÍN DE LA VEGA	LA VELOZ S.A.	Atocha

RED DE CERCANÍAS

LÍNEA	COLOR	ORIGEN - DESTINO
C-3	[Color]	ARANJUEZ - ATOCHA - SOL - CHAMARTÍN
C-3a	[Color]	ARANJUEZ - ATOCHA - SOL - CHAMARTÍN - EL ESCORIAL

1 0 100 200 300 400 500 600 700 800 m

Escala 1:5.000



Escanea el código para acceder a la última versión de este plano