






PINTO  
CENTRO GEOGRÁFICO  
DE LA PENÍNSULA IBÉRICA


C/ Torrejón, 1 - Pinto  
Teléfono: 91 248 38 04.

Fax: 91 248 37 01  
[www.ayto-pinto.es](http://www.ayto-pinto.es)

Actividades Mayores - Septiembre 2013  
Centro de Mayores Santa Rosa de Lima



# Programa de Actividades



Talleres, excursiones, cursos, baile, bingo...

**El centro de mayores Santa Rosa de Lima alberga la Concejalía de Mayores del Ayuntamiento de Pinto y desarrolla una labor cultural, asistencial y de ocupación del ocio y tiempo libre atendiendo a un importante volumen de usuarios. Se encuentra en la calle Torrejón, nº 1 y, además de su programación habitual, presenta estas propuestas para las próximas semanas.**



## Talleres

Inscripción para los cursos y talleres de yoga, (desde el 16 de septiembre) tai-chi (desde el 19) y risoterapia-autoestima (desde el 23). Tendrán preferencia aquellas personas que no lo hayan realizado con anterioridad.



## Nuevo servicio de Cafetería

Se inaugura el martes 17 a las 18:30 horas con aperitivos para los presentes. Y todos los días desayunos a 1,90 euros y menú a 4,70 euros. Además, raciones, refrescos y ofertas a precios anticrisis.



## Fiesta de inicio del nuevo curso

El día 20 a las 18.30 horas tendrá lugar una fiesta de apertura de nuevo curso en el Centro Santa Rosa de Lima con refrescos, aperitivos y baile.

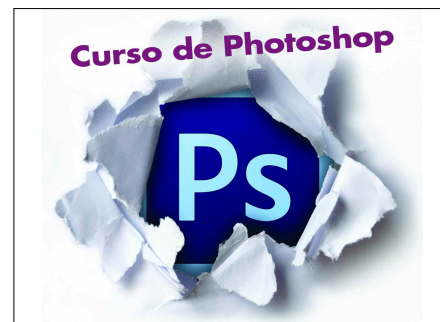


## Excursión a Sigüenza

Información e inscripciones para una excursión de día completo a la localidad de Sigüenza (Guadalajara) a partir del 23 de septiembre en el Centro Santa Rosa de Lima. Precio: 16 euros.

## Curso de Photoshop

Nuevo curso de retoque de fotografía digital y nociones sobre el programa informático de Photoshop. Los interesados deben inscribirse en el Centro Santa Rosa de Lima.



## Baile y Bingo

El Centro Santa Rosa de Lima recupera las actividades de baile libre de fin de semana y el bingo los martes a partir de las 19:00 horas.

**Y en octubre... la Semana del Mayor**