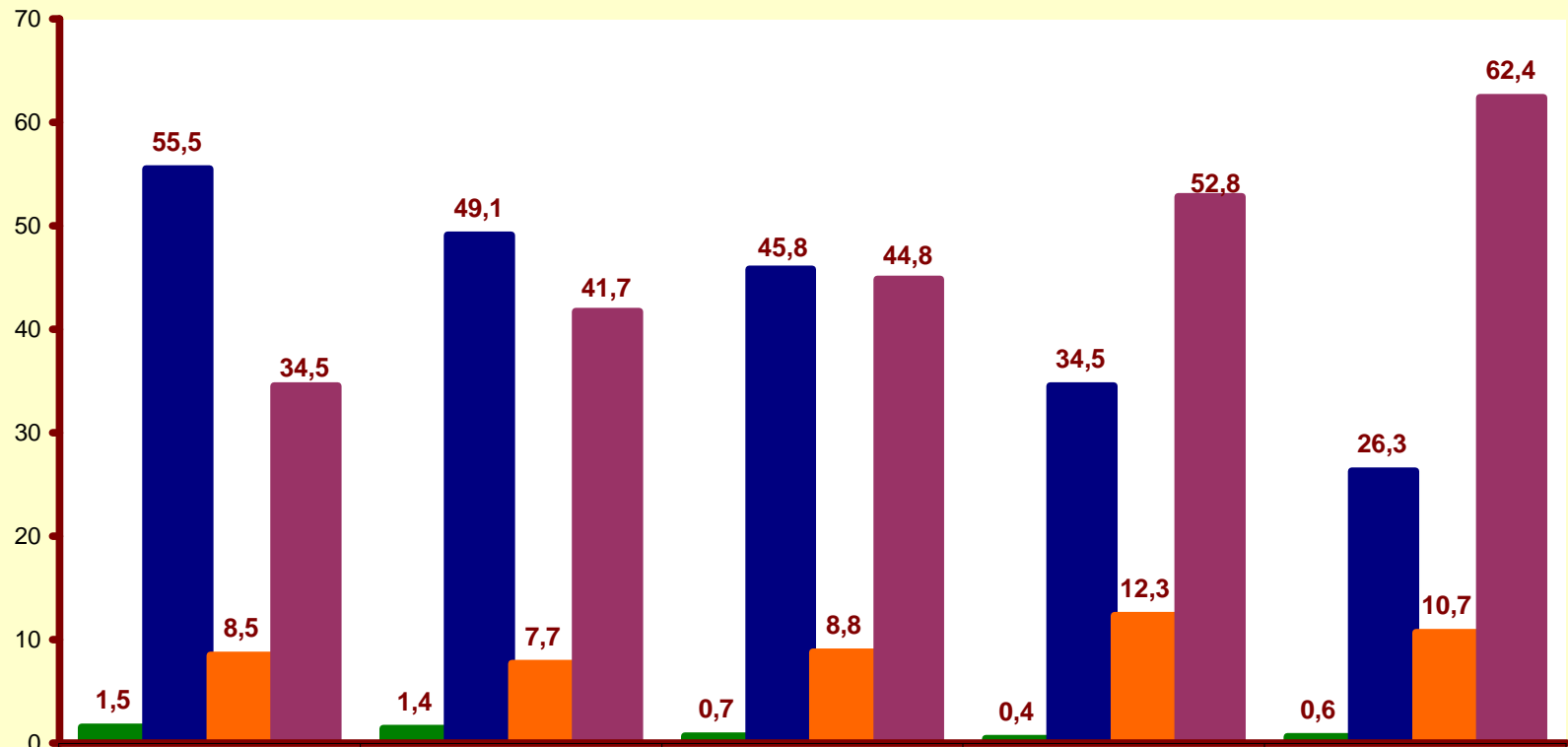


Evolución de la población ocupada por sectores productivos residente en el municipio de Pinto

Datos en porcentaje



■ AGRICULTURA/GANAD.	1,5	1,4	0,7	0,4	0,6
■ INDUSTRIA	55,5	49,1	45,8	34,5	26,3
■ CONSTRUCCIÓN	8,5	7,7	8,8	12,3	10,7
■ SERVICIOS	34,5	41,7	44,8	52,8	62,4